



**КОМИТЕТ ИМУЩЕСТВЕННЫХ ОТНОШЕНИЙ
АДМИНИСТРАЦИИ ПЕРМСКОГО МУНИЦИПАЛЬНОГО РАЙОНА**

РАСПОРЯЖЕНИЕ

14.09.2022

№ 3834

О внесении изменений в распоряжение комитета имущественных отношений администрации Пермского муниципального района от 30.06.2022 № 2790 «Об установлении публичного сервитута на часть земельных участков»

В соответствии с Федеральным законом от 25.10.2001 № 137-ФЗ «О введении в действие Земельного кодекса Российской Федерации», пп. 5.5.3 п. 5.5 разд. 5 Положения о комитете имущественных отношений администрации Пермского муниципального района, утвержденного решением Земского Собрания Пермского муниципального района Пермского края от 22.12.2016 № 178, на основании ходатайства открытого акционерного общества «Межрегиональная распределительная сетевая компания Урала» (ИНН 6671163413, ОГРН 1056604000970) (далее - ОАО «МРСК Урала») от 16.08.2022 № 7701:

1. Внести в распоряжение Комитета имущественных отношений администрации Пермского муниципального района от 30.06.2022 № 2790 «Об установлении публичного сервитута на часть земельных участков» следующее изменение:

1.1. Пункт 1 читать в новой редакции: «1. Установить в интересах ОАО «МРСК Урала» публичный сервитут общей площадью 163 кв.м. на часть земельных участков:

- с кадастровым номером 59:32:1160004:175, расположенный по адресу: Пермский край, Пермский район, Двуреченское с/п, д. Заборье, ул. Центральная, д. 13;

- с кадастровым номером 59:32:3720008:1683, расположенный по адресу: Пермский край, Пермский район, Двуреченское с/пос., д. Заборье;

- с кадастровым номером 59:32:1160004:10, расположенный по адресу: Пермский край, Пермский муниципальный район, Двуреченское сельское поселение, д. Заборье, ул. Центральная, д.11.

Цель: Для размещения объекта электросетевого хозяйства «ВЛ 0,4 кВ ф.Центральная (оп.№4-оп.№4/1) от ТП-66373».

Срок: 49 лет.».

1.2. Приложение к распоряжению № 2790 от 30.06.2022 изложить в новой редакции согласно приложения к настоящему распоряжению.

2. Настоящее распоряжение вступает в силу со дня его подписания.

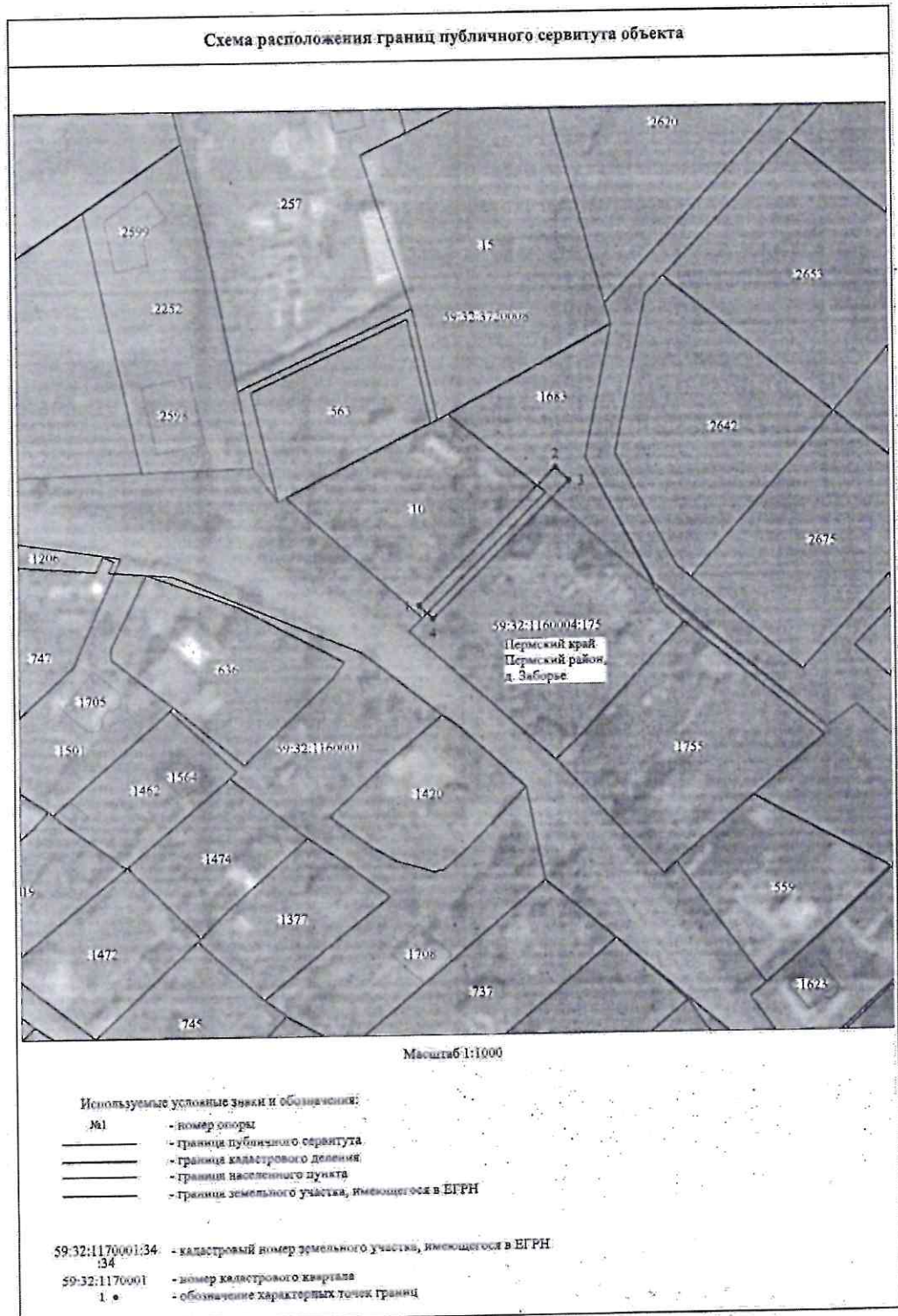
3. Контроль исполнения настоящего распоряжения оставляю за собой.

Председатель комитета



Д.В. Ракицкий

Приложение № 1
к распоряжению
комитета имущественных
отношений администрации
Пермского муниципального района
от 14.09.2022 № 3834



Приложение № 2
к распоряжению
комитета имущественных
отношений администрации
Пермского муниципального района
от 14.09.2022 № 3834

ОПИСАНИЕ МЕСТОПОЛОЖЕНИЯ ГРАНИЦ

Публичный сервитут для размещения объекта электросетевого хозяйства «ВЛ0,4кВ ф. Центральная (оп. №4-оп. №4/1) от ТП-66373»

(наименование объекта, местоположение границ которого описано (далее - объект))

Раздел 1

Сведения об объекте:

№ п/п	Характеристики объекта	Описание характеристик
1	Местоположение объекта	Пермский край, Пермский район
2	Площадь объекта +/- величина погрешности определения площади (Р +/- Дельта Р)	163 кв.м ± 3 кв.м
3	Иные характеристики объекта	Публичный сервитут для размещения объекта электросетевого хозяйства «ВЛ0,4кВ ф. Центральная (оп. №4-оп. №4/1) от ТП-66373» на срок 49 лет.

Приложение № 3
к распоряжению
комитета имущественных
отношений администрации
Пермского муниципального района
от 14.09.2022 № 3834

Раздел 2

Сведения о местоположении границ объекта					
1. Система координат <u>МСК-59, зона 2</u>					
2. Сведения о характерных точках границ объекта					
Обозначение характерных точек границ	Координаты, м		Метод определения координат характерной точки	Средняя квадратическая погрешность положения характерной точки (M), м	Описание обозначени я точки на местности (при наличии)
	X	Y			
1	2	3	4	5	6
1	499907.37	2264271.86	Метод спутниковых геодезических измерений (определений)	0.10	-
2	499936.40	2264300.44	Метод спутниковых геодезических измерений (определений)	0.10	-
3	499933.59	2264303.29	Метод спутниковых геодезических измерений (определений)	0.10	-
4	499904.56	2264274.71	Метод спутниковых геодезических измерений (определений)	0.10	-
1	499907.37	2264271.86	Метод спутниковых геодезических измерений (определений)	0.10	-
3. Сведения о характерных точках части (частей) границы объекта					
Обозначение характерных точек части границы	Координаты, м		Метод определения координат характерной точки	Средняя квадратическая погрешность положения характерной точки (M), м	Описание обозначени я точки на местности (при наличии)
	X	Y			
1	2	3	4	5	6
-	-	-	-	-	-

